

PUBLIC
BUILDINGS

1999

西安市体育馆



↓ 2016年拍摄



↑ 2016年拍摄 ↓ 2011年拍摄



PE 180g/m² TSt01

工程位于西安市，西安属于暖温带半湿润的季风气候，雨量适中，四季分明。年最高气温40度左右，年最低气温在-8度左右，西安历史悠久，是国际著名的旅游城市。西安是西部地区经济中心，重工业发达。

西安市体育馆于1997年开始建设，1999年8月竣工。它是西安体育中心的标志性建筑，先后承办了第四届城市运动会体操比赛和闭幕式，中国东西部经济合作与贸易洽谈会开幕式等活动。采用宝钢海蓝聚酯彩涂。基板为180克/平方米的热镀锌，牌号为TSt01。

PUBLIC
BUILDINGS

1999

黄山体育馆





↑ 2016年拍摄

PUBLIC BUILDINGS

2000

西安兵马俑展览馆

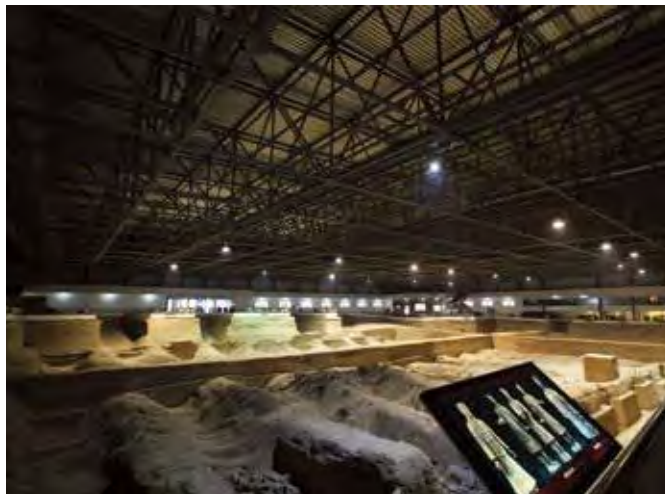
PE 180g/m² TSt01

秦始皇陵位于距西安市30多公里的临潼的骊山脚下，兵马俑坑是秦始皇陵的陪葬坑，位于陵园东侧1500米处，1974年开始发掘，目前发掘了一号、二号、三号坑。1987年，秦始皇陵及兵马俑坑被联合国教科文组织批准列入《世界遗产名录》，被称为“世界第八大奇迹”。

2000年宝钢彩涂钢板被用在兵马俑博物馆的建设中，材料为海蓝聚酯彩涂，镀锌量180克/平方米，牌号为TSt01。



↑ 2016年拍摄 ↓ 2011年拍摄





↑ 2016年拍摄

PUBLIC
BUILDINGS

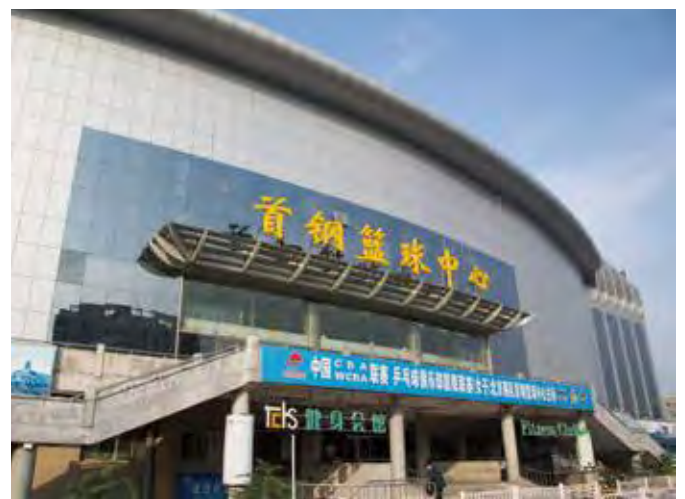
2001

北京首钢 篮球中心



PE 180g/m² TSt01

北京首钢篮球中心位于北京市石景山区，于2001年投入使用。是一座集体育比赛、休闲娱乐、演出、会展等多功能于一体的综合性现代化体育馆，首钢篮球中心自2005年3月18日正式纳入2008年北京奥运会篮球训练馆。使用宝钢热镀锌普通聚酯彩涂板。



↑ 2016年拍摄 ↓ 2011年拍摄





↑ 2016年拍摄

PUBLIC BUILDINGS

2004

天津泰达 足球场

PVDF 280g/m² TS350GD

天津泰达足球场位于天津滨海新区，于2004年建成。足球场建筑面积6万平方米，可容纳3.7万名观众，是迄今为止天津最现代化的足球比赛场地。墙面使用宝钢热镀锌氟碳压花彩涂板，锌层重量为280克/平方米，牌号为TS350GD，具有极强的耐候性及装饰效果。



↑ 2016年拍摄 ↓ 2011年拍摄





↑ 2016年拍摄

PUBLIC BUILDINGS

2005

上海旗忠
体育网球中心



↑ 2016年拍摄 ↓ 2011年拍摄

PE 180g/m² TDC51D+Z

上海旗忠体育城网球中心位于上海西南部的闵行区，建筑面积8.5万平方米，于2005年建成。中央赛场建筑面积3万平方米，地上四层，建筑高度40米，顶棚为钢结构，开启方式仿佛上海市市花白玉兰的开花过程，为世界首创，是“上海ATP1000”赛事比赛地，举办过大师杯总决赛。使用宝钢热镀锌基板聚酯彩涂建设。





↑ 2016年拍摄

PUBLIC BUILDINGS

2007

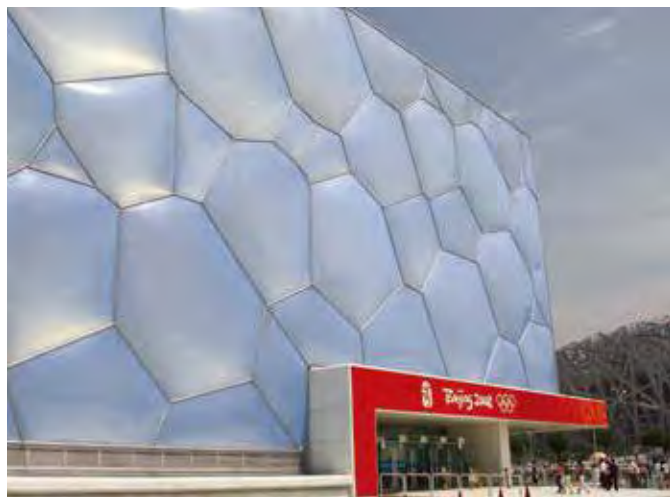
国家游泳中心

HDP 150g/m² TDC51D+AZ

国家游泳中心位于北京奥林匹克公园内，2008年北京奥运会标志性建筑物之一。2007年建设，设计体现出“水立方”的设计理念，融建筑设计于结构设计于一体，设计新颖，结构独特。国家游泳中心建设主要的先进技术包括热泵的选用、太阳能的利用、水资源综合利用、先进的采暖空调系统，控制系统和其他的节能环保技术，充分体现“绿色”。宝钢为该馆提供了镀铝锌HDP白灰彩涂钢板，用于通风管道建设，铝锌层重量为150克/平方米，牌号为：TDC51D+AZ。



↑ 2016年拍摄 ↓ 2011年拍摄





↖ 2016年拍摄 ↑ 2011年拍摄

PUBLIC BUILDINGS

2008

上海环球金融中心

HDP 280g/m² TS280GD

上海环球金融中心位于上海陆家嘴，2008年8月竣工。是中国目前第二、世界第三高楼，楼高492米，地上101层。该工程外墙幕墙(玻璃内板)使用了宝钢HDP彩涂板，牌号为TS280GD，镀锌量280g/m²，厚度1.3mm，优良的材质保证了世界第一高楼幕墙表面的美观、平整度，高镀锌量、高耐候性涂层保证了墙的耐久性。



↖ 2011年拍摄 ↑ 2016年拍摄

↓ 2016年拍摄

**PUBLIC
BUILDINGS**

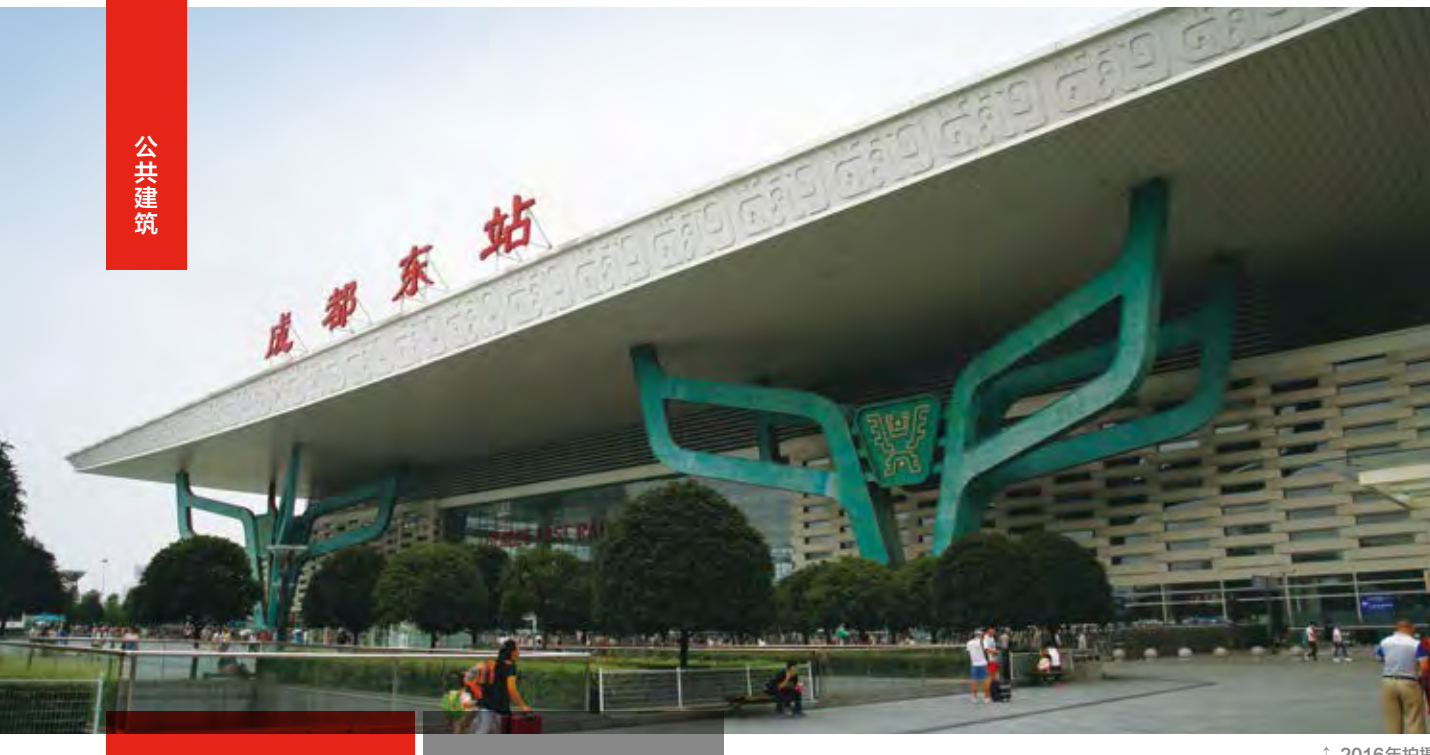
2009

广州南站

**PE 180g/m²
TDC51D+Z**

广州南站位于广州市番禺区，2009年建设，使用宝钢热镀锌彩涂做屋面板，颜色为深褐色，涂层品种为普通聚酯，镀锌量为双面180克/平方米，牌号为TDC51D+Z。



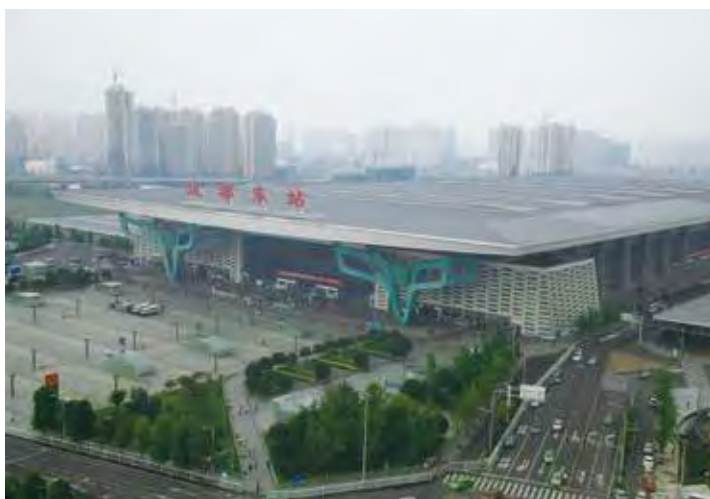


↑ 2016年拍摄

PUBLIC BUILDINGS

2010

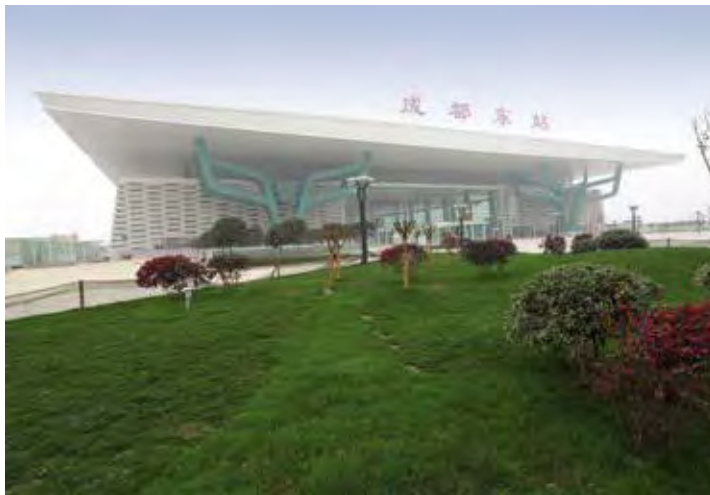
成都火车东站



↑ 2016年拍摄 ↓ 2011年拍摄

PE 150g/m² TDC51D+AZ

成都火车东站位于成都市东三环路，2010年开始建设，车站面积约22万平方米。在设计上引入了大量的文化元素，东、西广场的进出口都用了三星堆的青铜面具元素，屋顶引入了金沙太阳神鸟的火焰造型，被定为一等客运站。使用了宝钢镀锌彩涂钢板，颜色为白灰，银色，牌号为TDC51D+AZ，铝锌重量为150克/平方米。





↑ 2016年拍摄

**PUBLIC
BUILDINGS**

2014

国家会展中心



↑ 2016年拍摄 ↓ 2016年拍摄

PE 150g/m² TDC51D+AZ

国家会展中心(上海)地处大虹桥经济区,总建筑面积147万平方米,拥有40万平方米的室内展厅和10万平方米的室外展场,配套15万平方米商业中心、18万平方米办公设施和6万平方米五星级酒店。定位于建成世界上最具规模、最具水平、最具竞争力的会展综合体。厂房选择TDC51D+AZ镀铝锌彩涂,颜色国展灰,涂层结构2/2,涂料种类PE,镀层重量150克/平方米。



PUBLIC
BUILDINGS

2015

迪斯尼宝藏湾、明日世界

